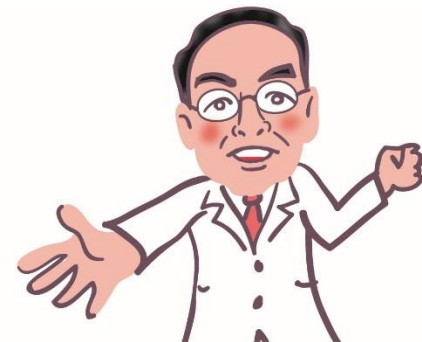
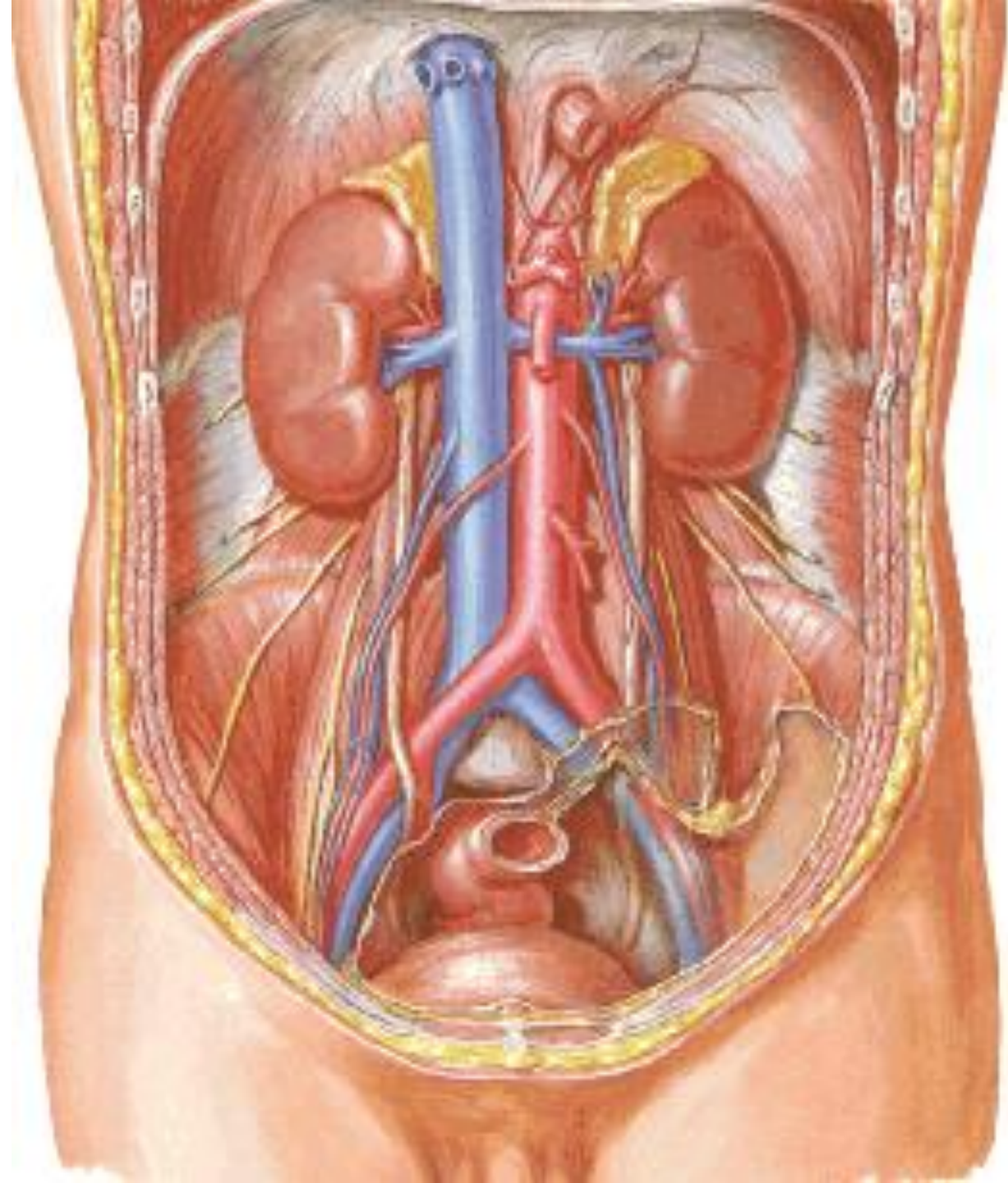




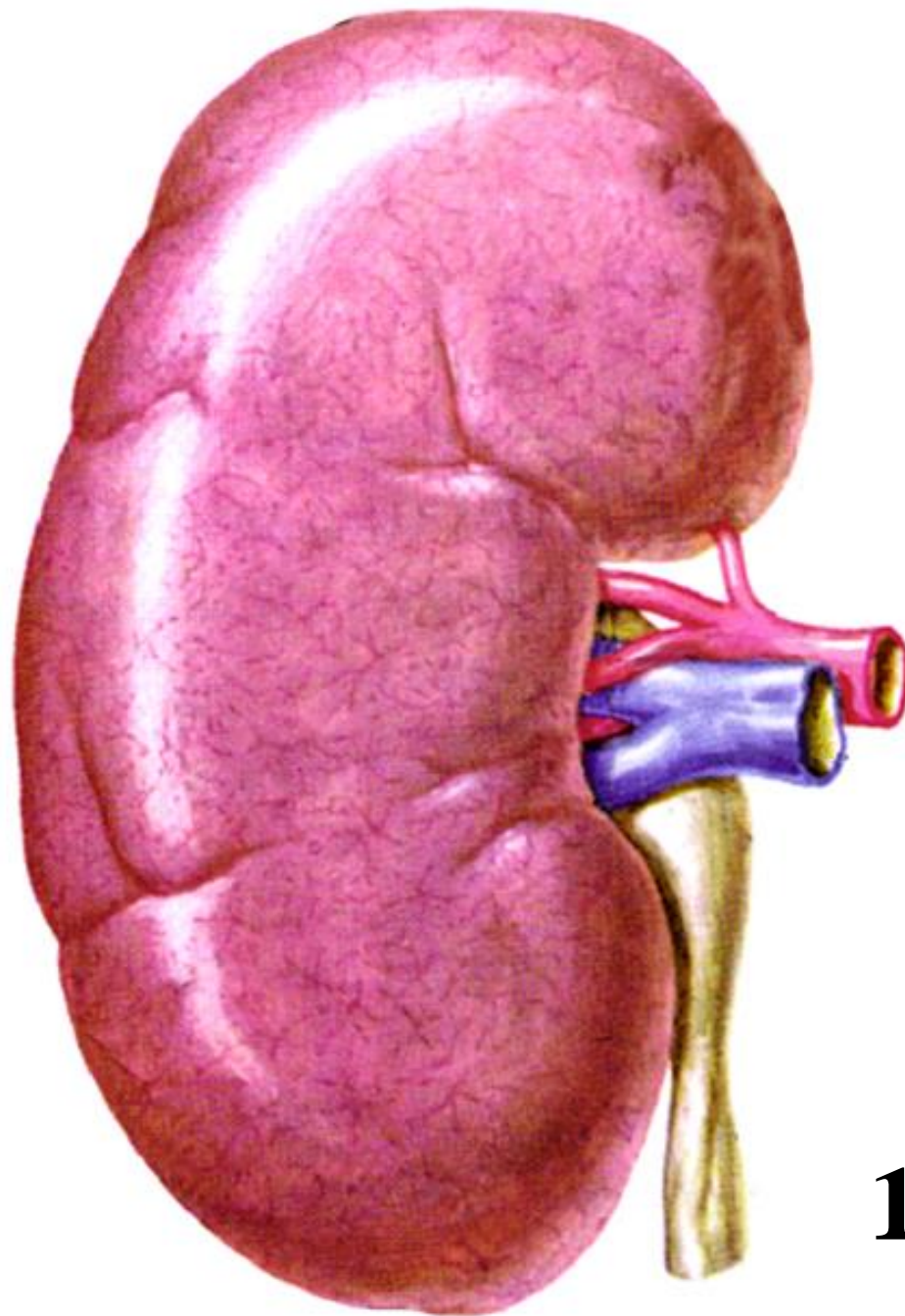
肝腎要の腎臓

JCHO東京高輪病院
院長 木村健二郎





10 ~ 12 cm



全体重のわず
か0.5%しか
ない小さな臓器

心臓から拍出
される血液の
20%が腎臓に
流れている

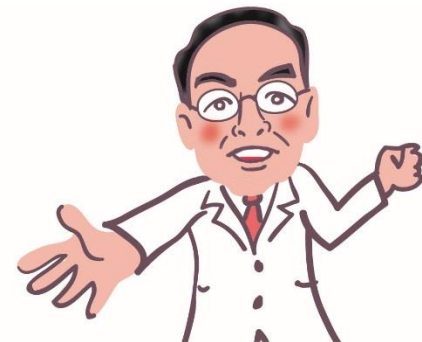
150 g



質問1.

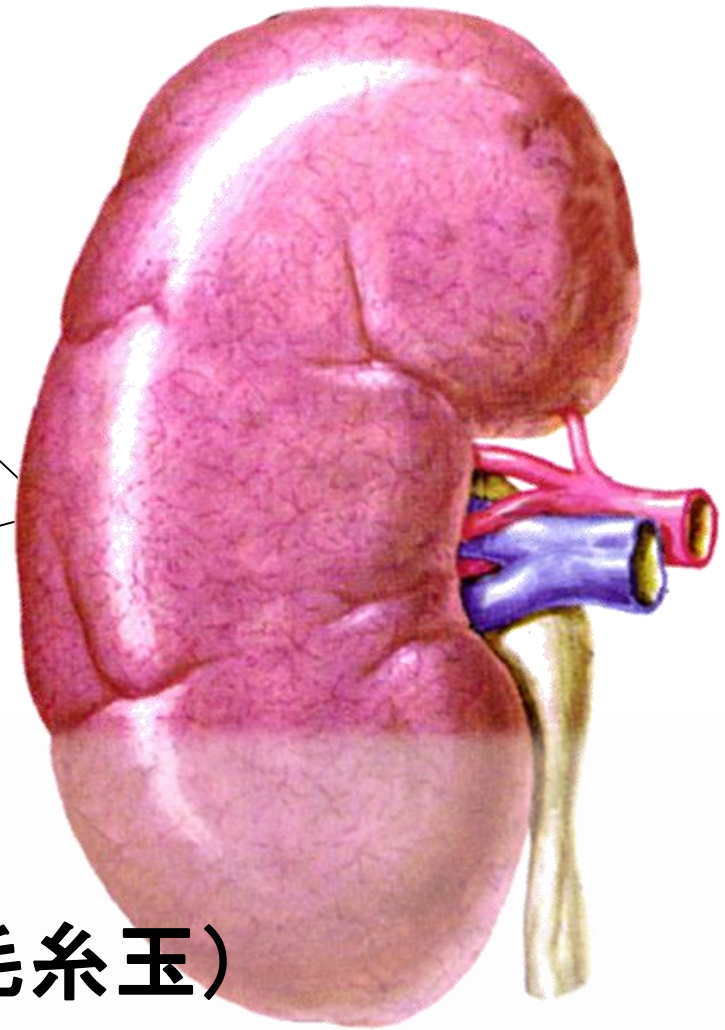
腎臓には大量の血液が流れ込んで、
何をしているのでしょうか？

オシッコ(尿)を作っている！



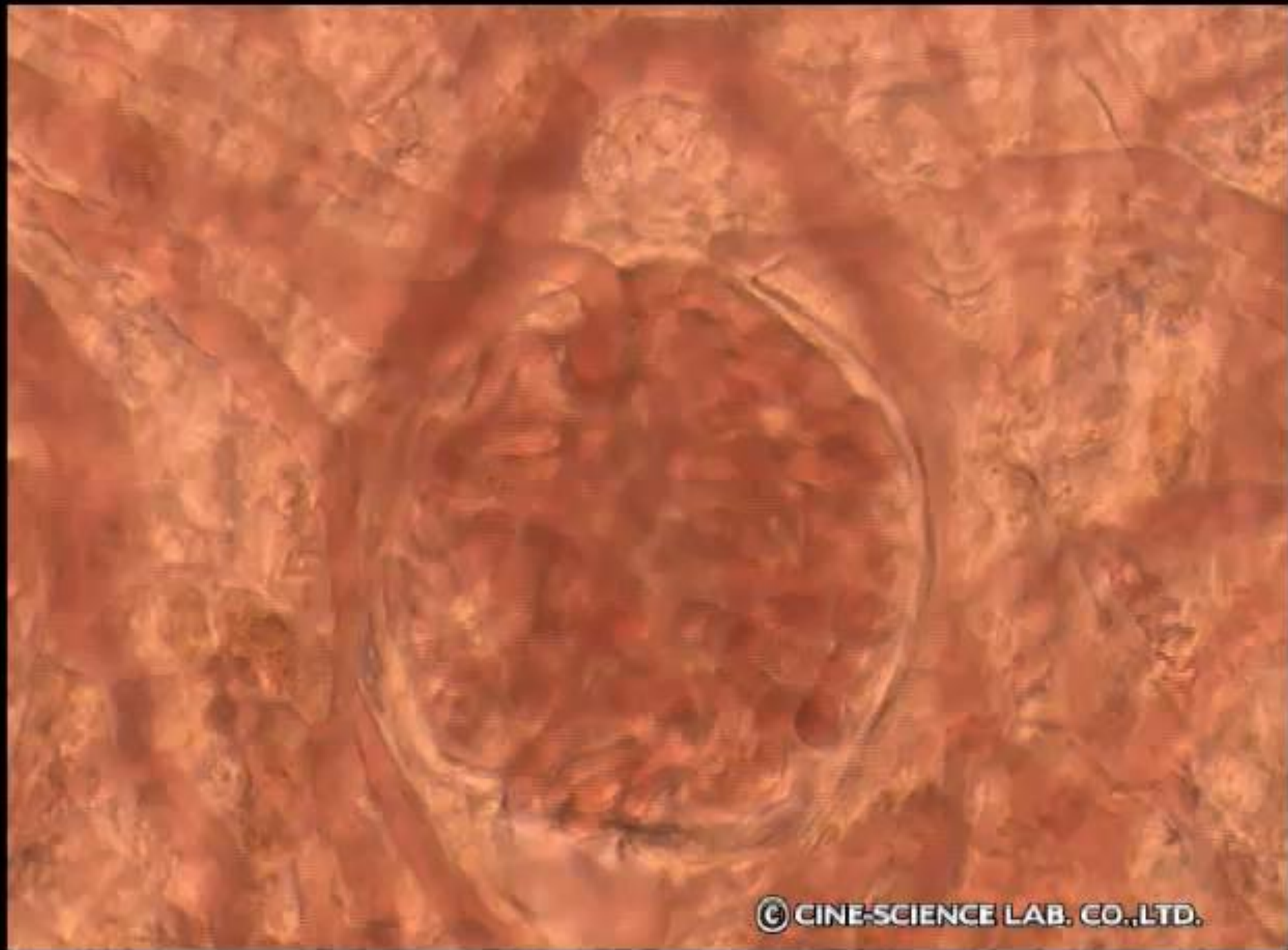


0.2mm



糸球体

- ・毛細血管のかたまり(毛糸玉)
- ・毛細血管の壁を通過して(=濾過)尿が作られる
- ・1つの腎臓に100万個



© CINE-SCIENCE LAB. CO.,LTD.



質問2.



1. 今朝、水を何ml飲みましたか？

2. 昨日、水を何ml飲みましたか？

塩



3. 今朝、食塩を何g食べましたか？

4. 昨日、食塩を何g食べましたか？



腎臓は・・・



3L水を飲めば3Lの水を尿として出し、

0.5Lの水しか飲まなければ0.5Lの水しか尿として出さない。

塩



10gの食塩を食べれば10gの食塩を尿として出し、

3gの食塩しか食べなければ3gの食塩しか尿として出さない



腎臓は・・・

私達が何も考えなくても・・・

1. 常に身体の状態を監視して、尿の成分を調整して最適な状態に維持してくれている(バランスを取っている)。
2. 生命活動により作られる老廃物も尿中に排泄して、老廃物が身体に貯まらないようにする。



腎臓は……



ありがとうございます！

24時間休みなく体の状態を監視して、いつも生きていく上で最適な状態に維持してくれています。

オシッコ(尿)を作ることにより

