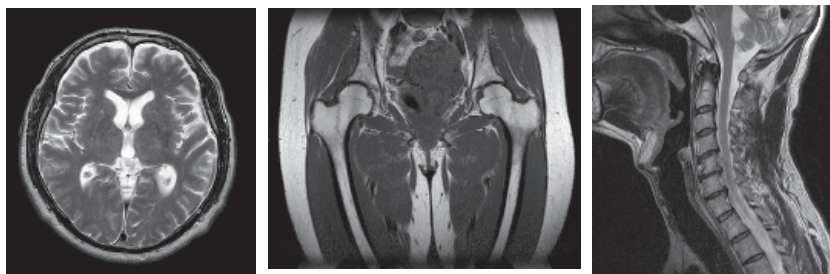


## ③ MRI 検査を受けられる方へ

### 概要

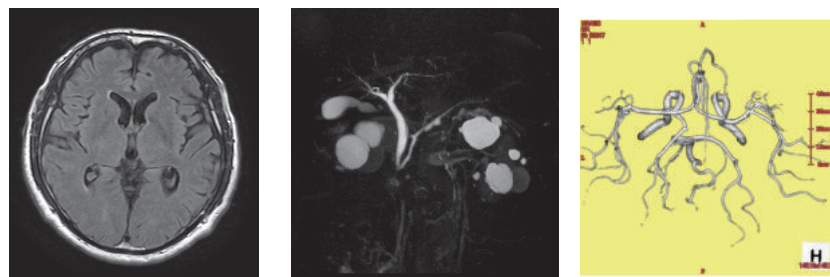
この検査は磁場と電磁波を使用して体のいろいろな方向の断層写真を撮影する検査です。

必要に応じて、造影剤を使った造影検査も行います。



### 検査時間の目安

検査時間 約15~30分



### 注意事項

- 午前の検査の方は朝食、午後の検査の方は昼食を取らないでください。
- 人工ペースメーカー (MRI 非対応)、人工内耳、義眼の方は検査ができません。
- 体内金属 (人工骨頭・関節、クリップ) があるかた、妊娠中の方、閉所恐怖症がある方は、紹介元医とご相談のうえ検査を受けてください。
- 造影剤を使用して検査する場合は「造影剤を使用する検査に説明書」と「造影 MRI 検査に関する問診票」で説明を受けて頂き、問診票下部の同意書に署名をしてお持ちください。



ご不明な点がございましたら、下記担当までお気軽にお問い合わせください