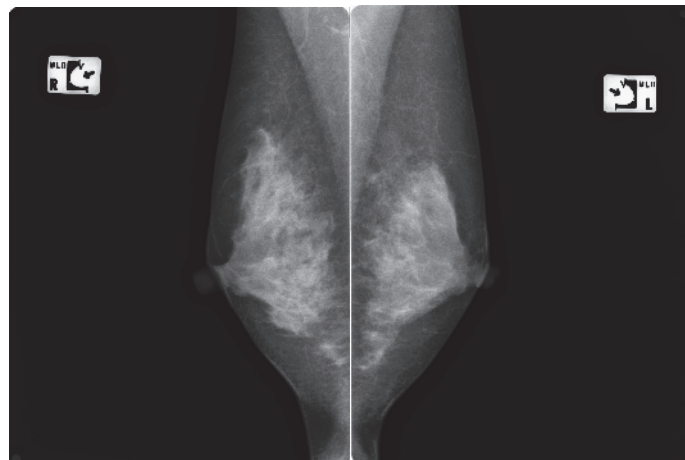


⑨ マンモグラフィ検査を受けられる方へ

概要

この検査は乳房撮影専用X線装置を使って複数方向から撮影し、腫瘍の有無、石灰化の有無などを調べる検査です。



検査時間の目安

検査時間 約 10 分

注意事項

- 妊娠中または妊娠の可能性のある方は検査を受けることができません。
- 授乳中の方、豊胸手術などをされている方は正確な検査ができない場合がありますのでご相談ください。
- 乳房を圧迫して撮影する検査ですので個人差はありますが痛みが伴います。乳房が張って痛みを感じやすい月経前後などは避けてご予約ください。



ご不明な点がございましたら、下記担当までお気軽にお問い合わせください