



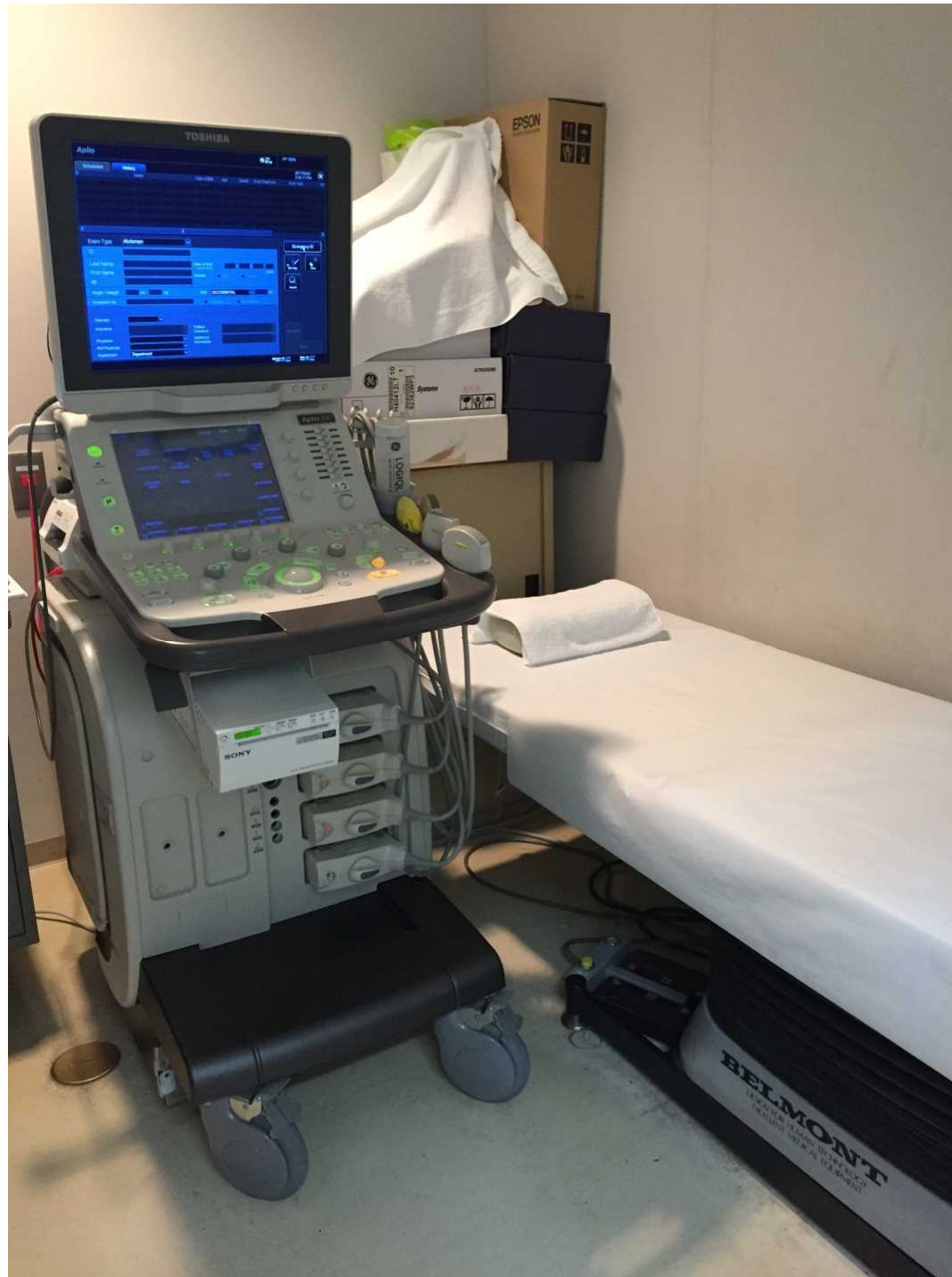
泌尿器科の臨床検査

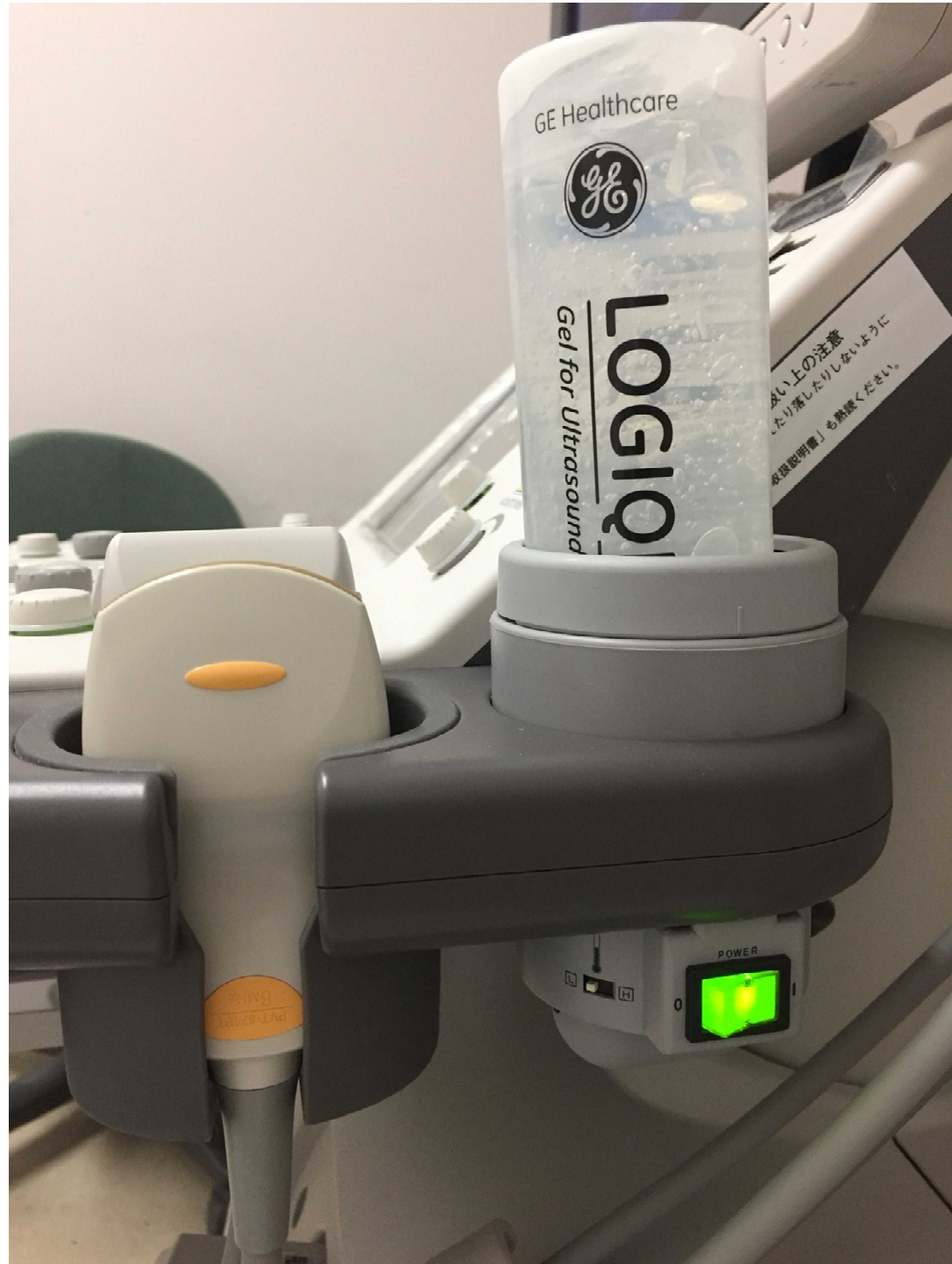


臨床検査室

主任臨床検査技師 松本恵一





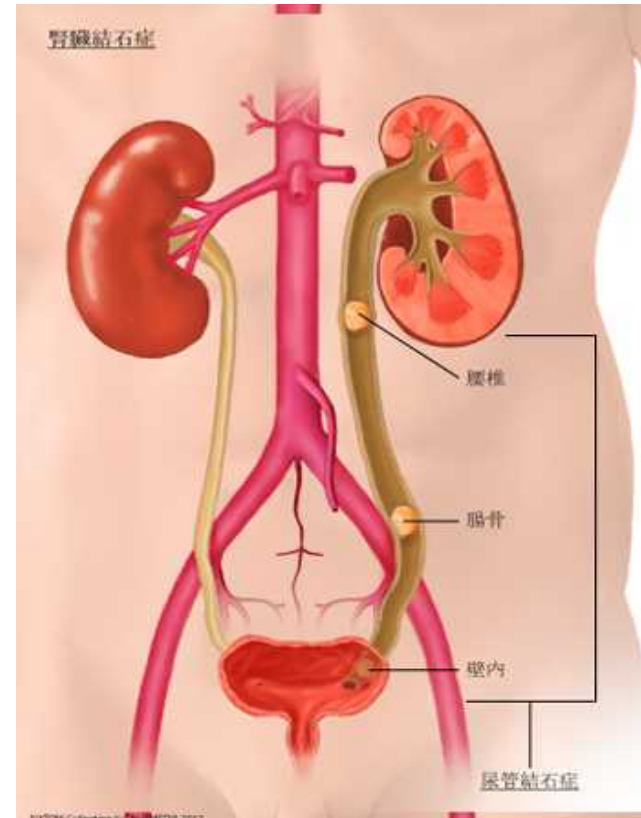
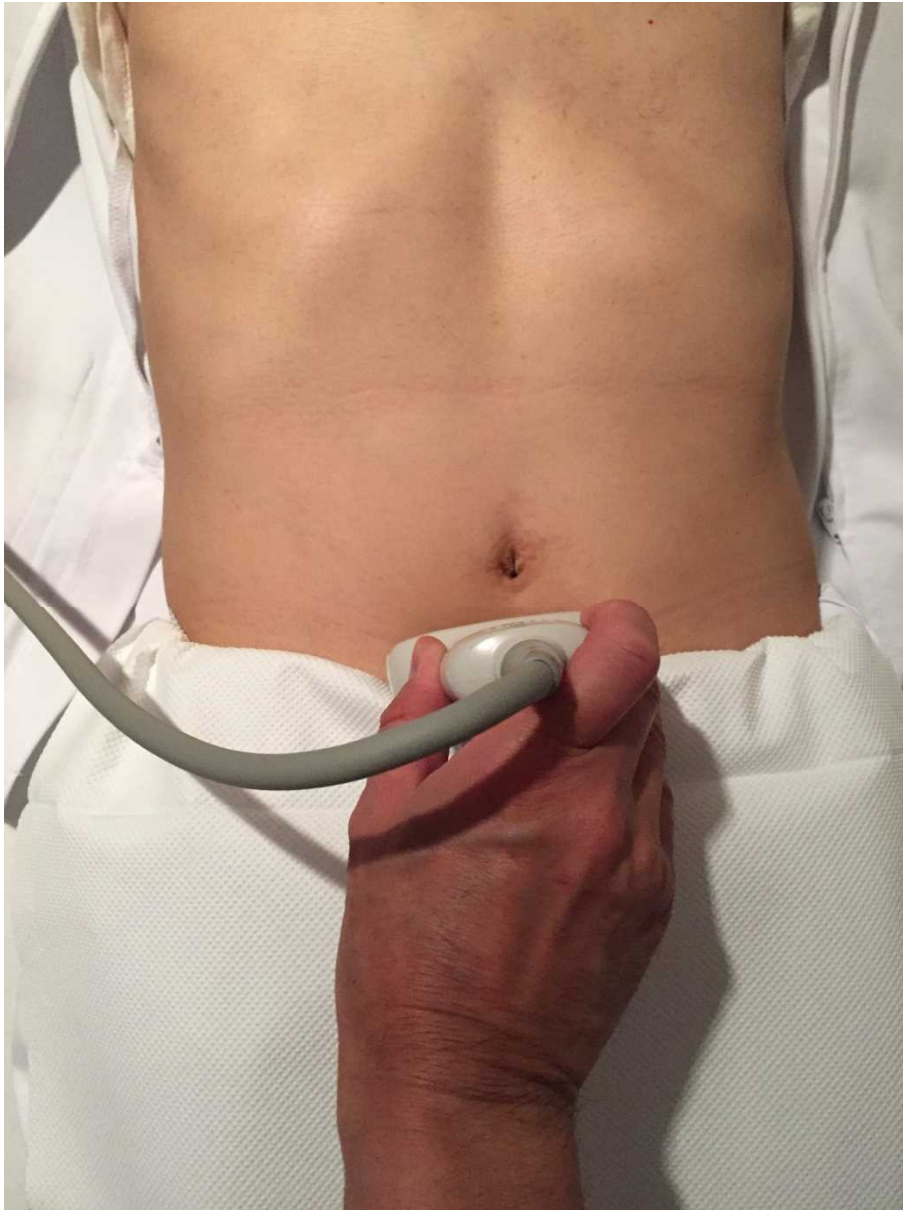




超音波では何を見るの？

- ・前立腺(男性)
- ・膀胱
- ・腎臓(右・左)

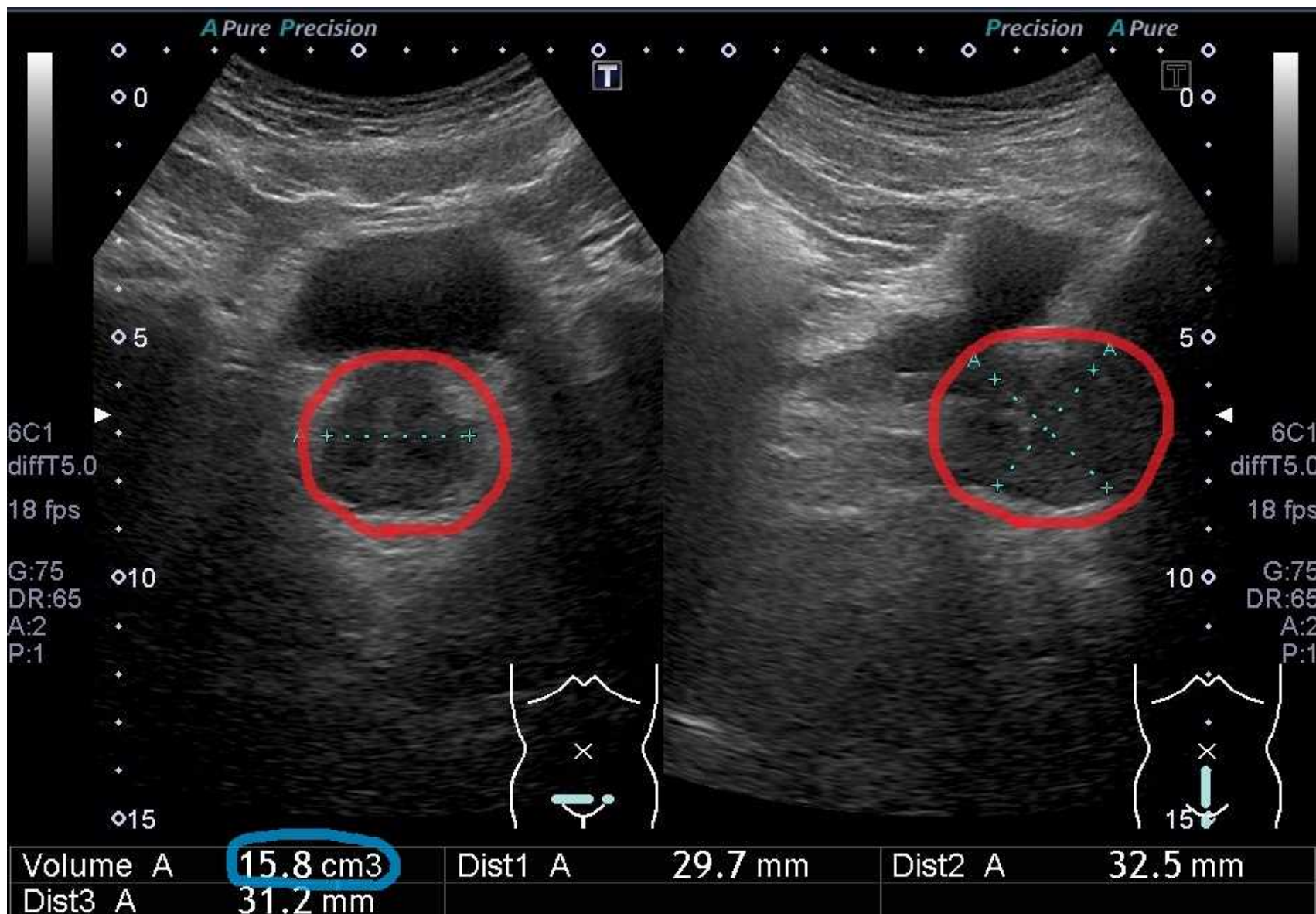
それぞれ大きさや結石、腫瘍等の有無
を見ています。検査時間は5分程度です。



NATOM IMAGES@Callimedia



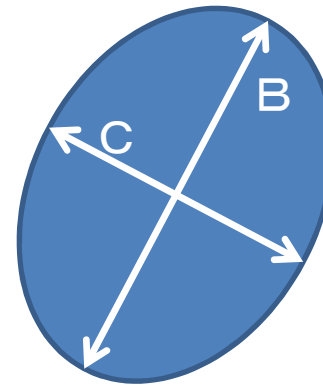
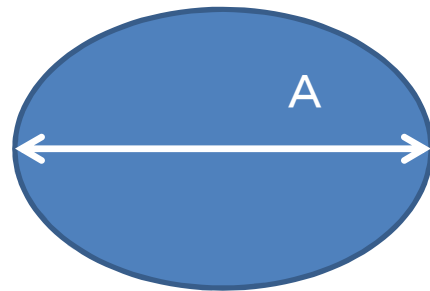
実際の画像 前立腺





超音波検査による容積測定

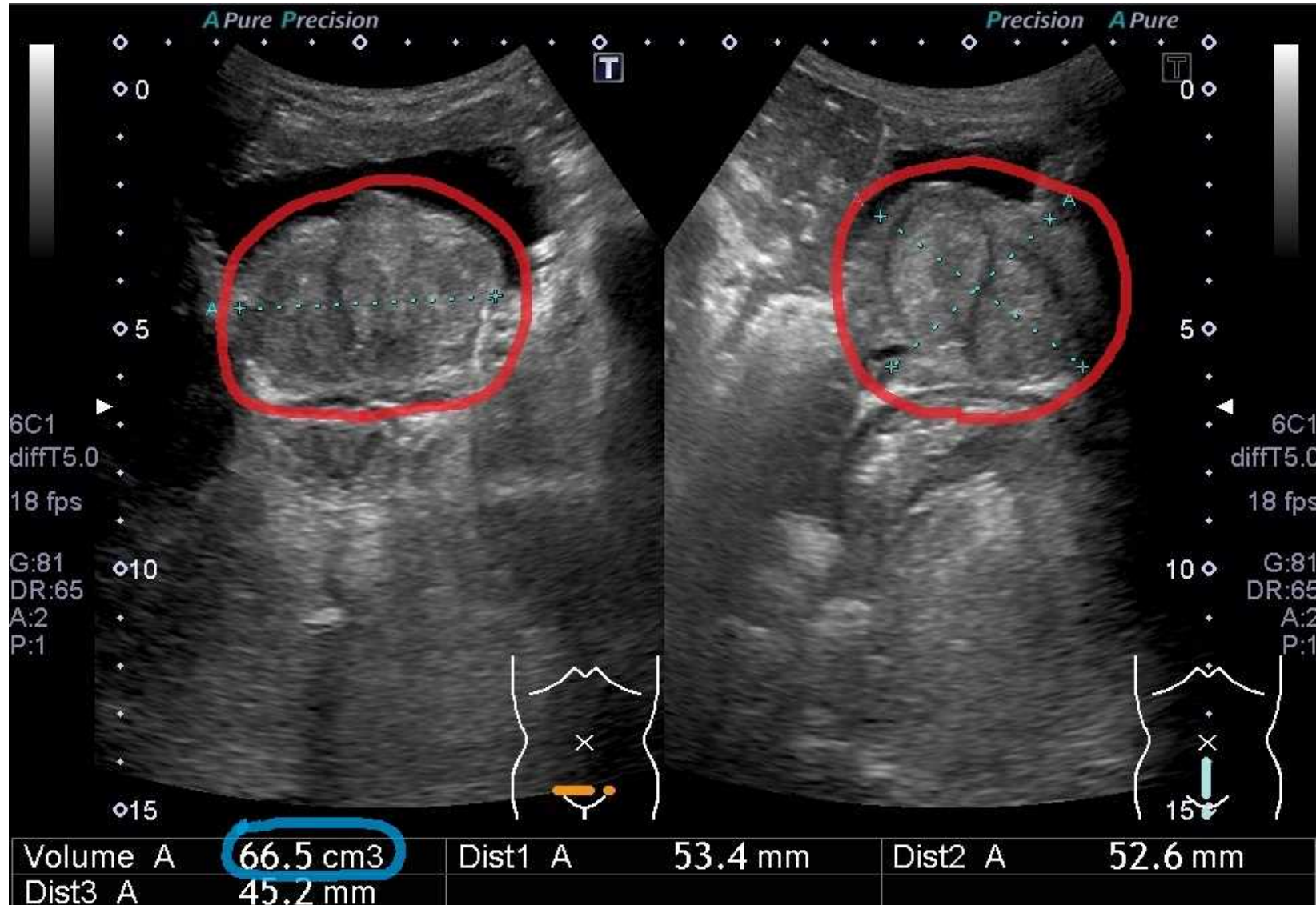
楕円体の容積式



$$\text{容積} V = 3/4 \times 3.14 \times A \times B \times C$$

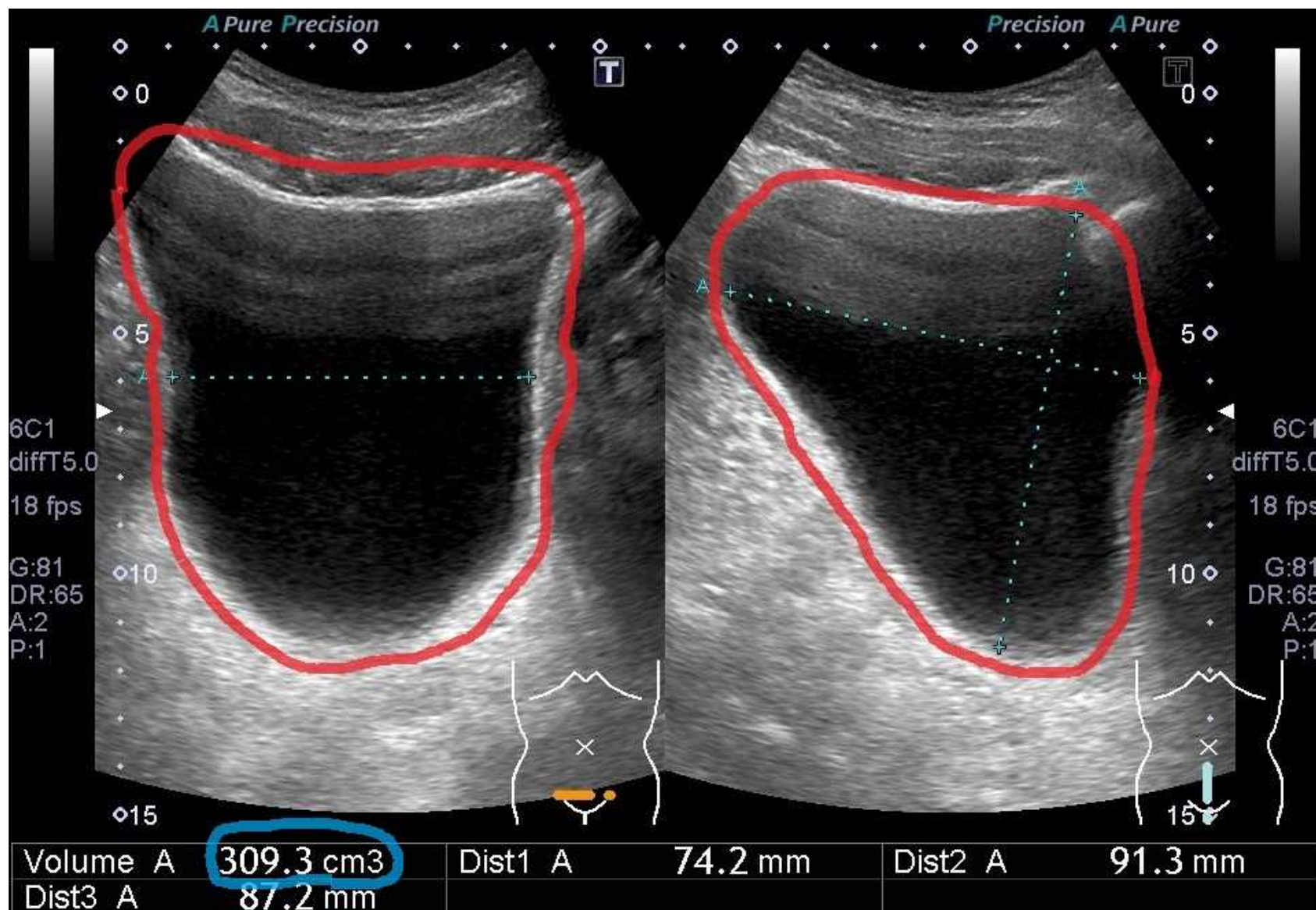


実際の画像 前立腺(肥大)



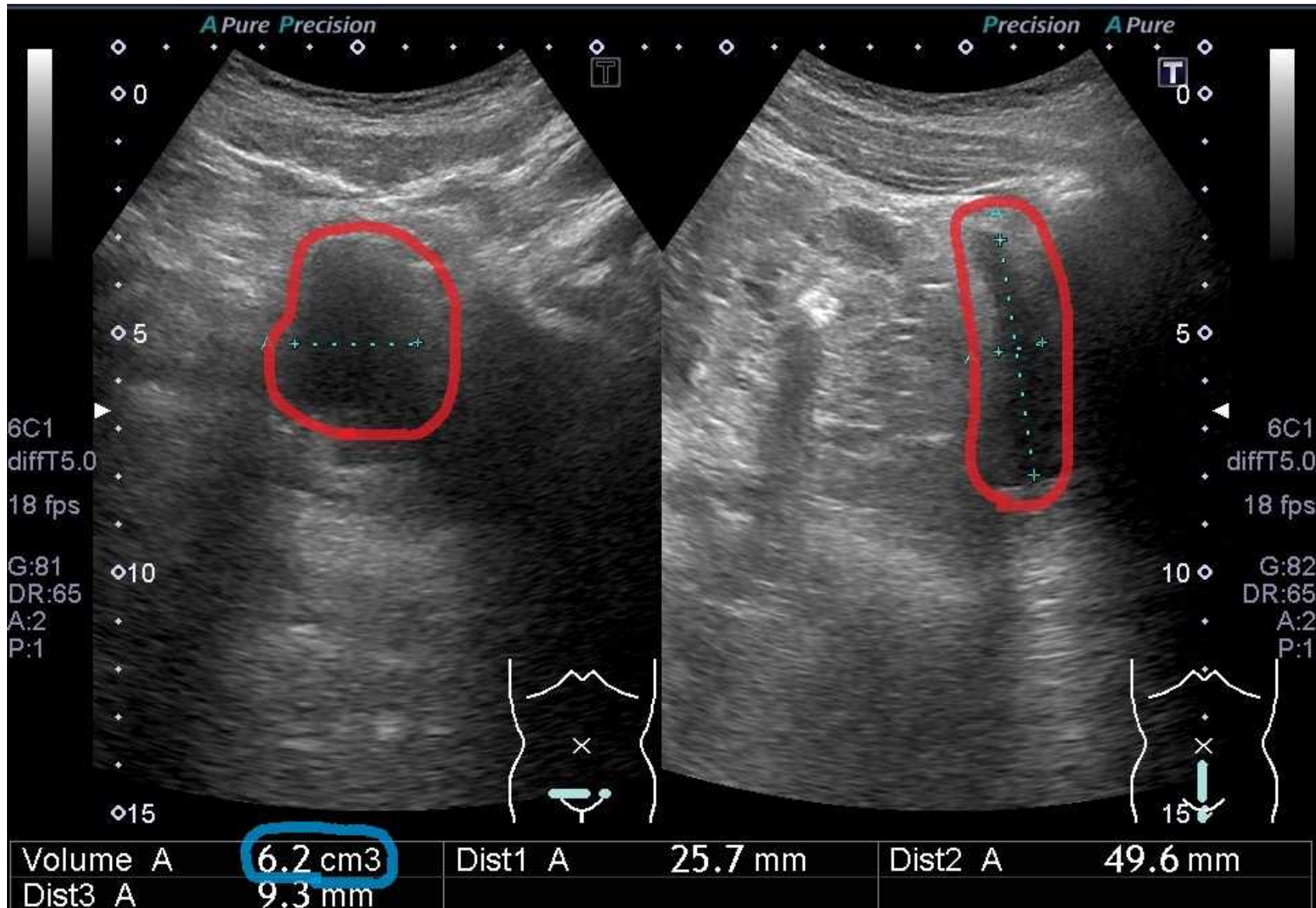


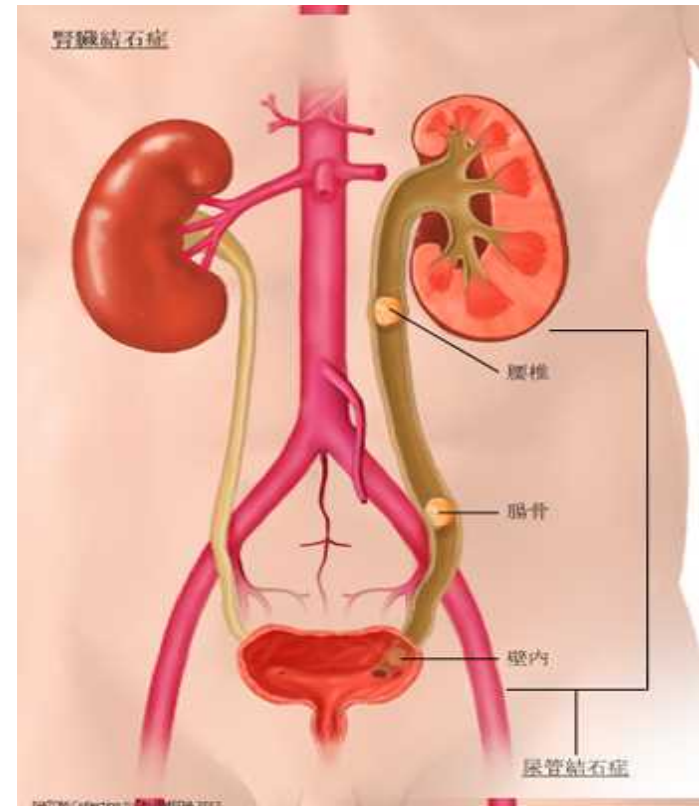
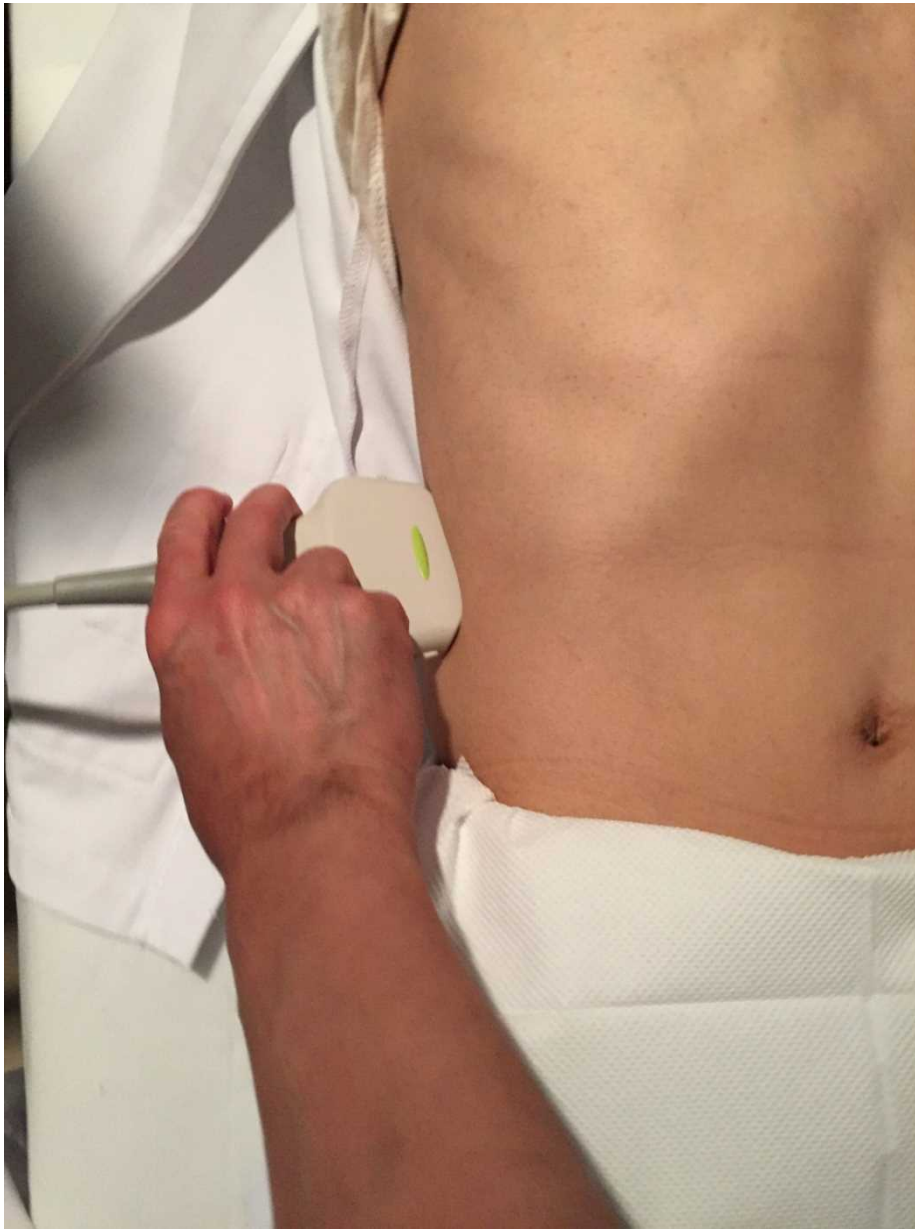
実際の画像 膀胱(排尿前)





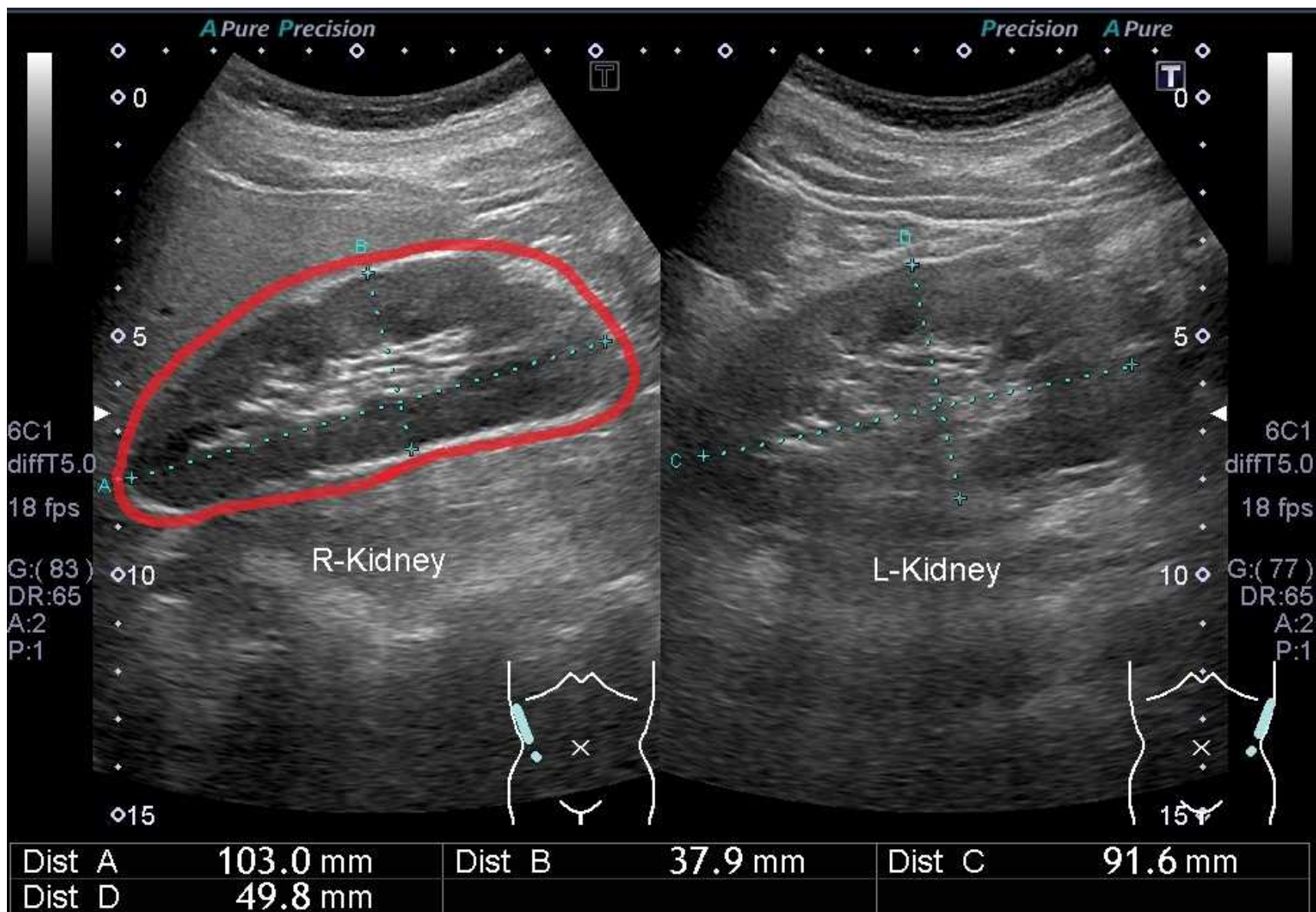
実際の画像 膀胱(排尿後)

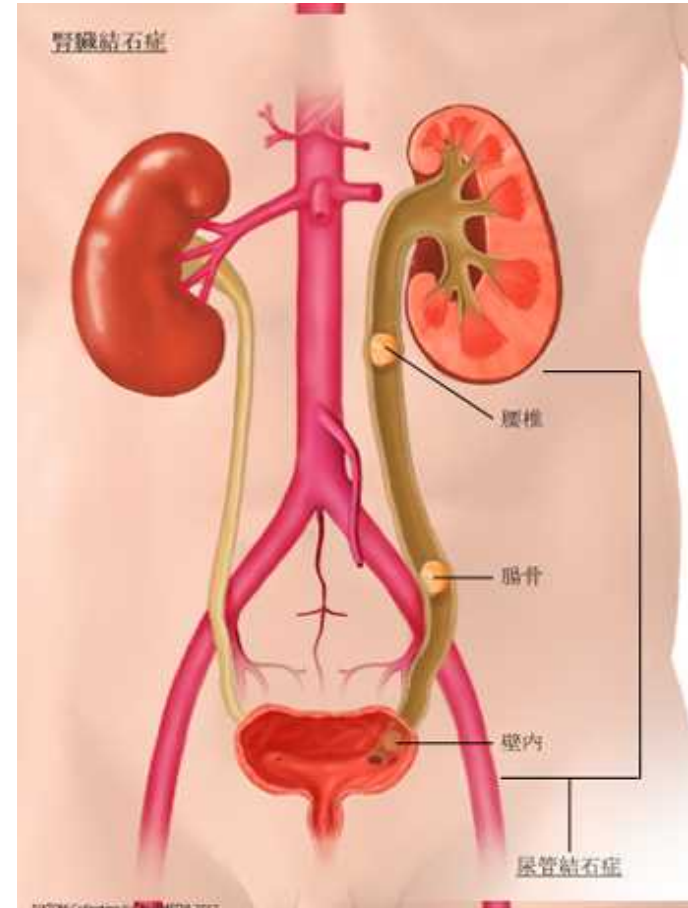






実際の画像 腎臓(右)

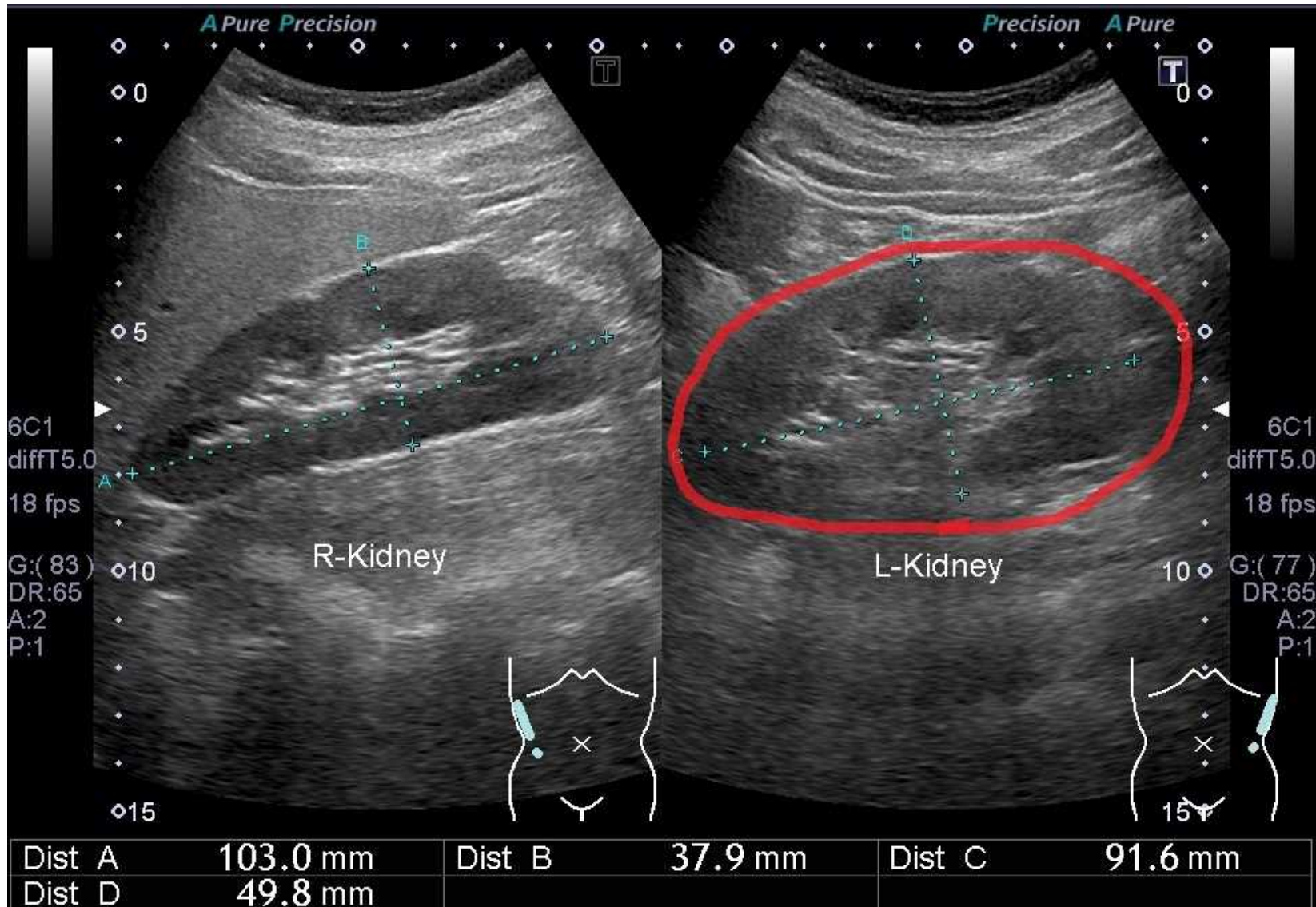




NATOM IMAGES@Callimedia



実際の画像 腎臓(左)





このように当院では泌尿器科を受診すると必ず前立腺、膀胱、腎臓のチェックが入ります。



・血液検査では？

⇒ PSA(前立腺癌)

・尿検査では？

⇒ 赤血球(血尿)

白血球・細菌(尿路感染)



検査室では診療に役立つ情報を早く正確に届けられるように検査を行っております。

診察に結果が間に合うように朝8時から検査業務を開始しております。



泌尿器科をぜひ受診して下さい。



ご清聴ありがとうございました。