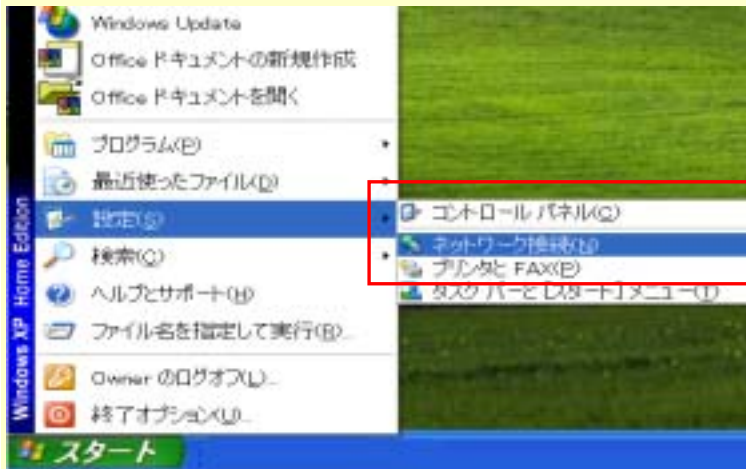


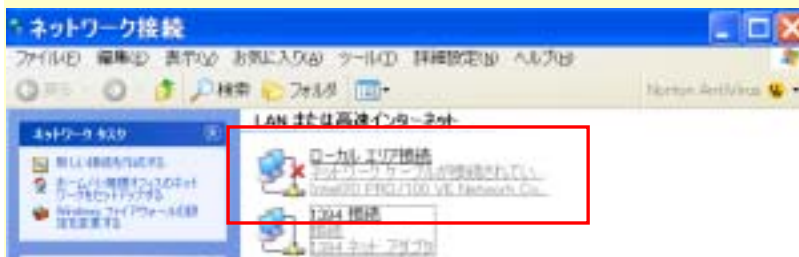
# IPアドレスの設定方法

Windows XP



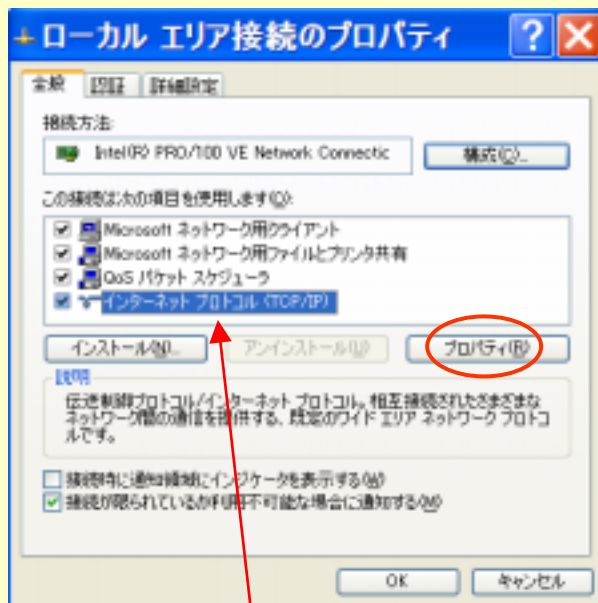
Step1

スタートボタンから  
「ネットワークの接続」を選択。



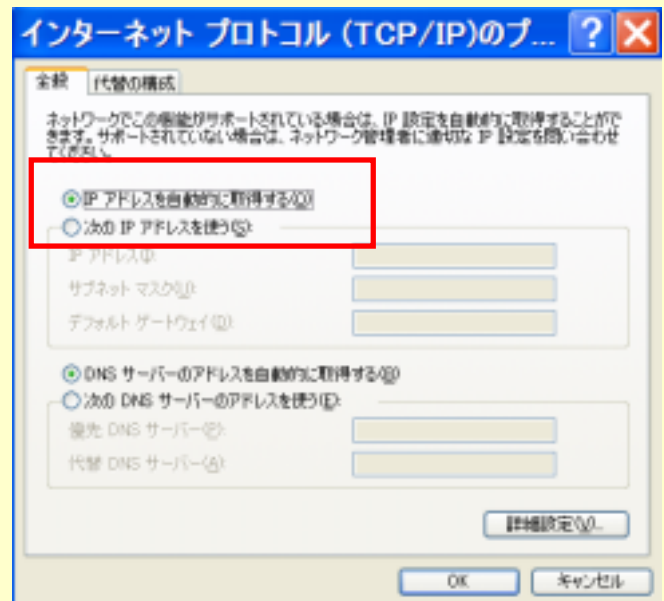
Step2

「ローカルエリア接続」のプロパティ  
を開く。



Step3

「インターネットプロトコル(TCP/IP)」  
のプロパティを開く。



Step4

「IP アドレスを自動的に取得する」  
が有効になっていることを確認してください。

上記設定後であっても、インターネットに接続できない場合は、事務職員がお伺いしますが、就業時間外及び日曜・祝日については、翌日までお待ちいただくことになります。  
また、Mac OSのご質問にはお答えしかねます。予めご了承をお願いいたします。