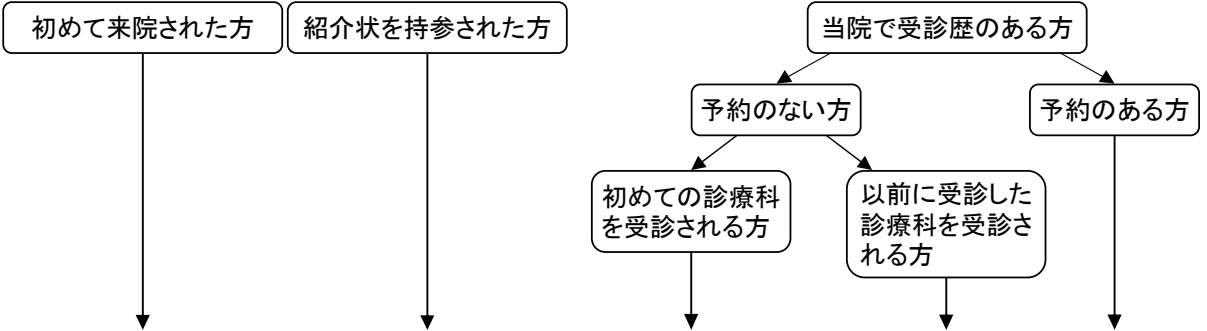


診察受付時間 午前8:30~午前11:30



### ①診察受付

- 1. 保険証・診察申込書・予診カードを提示してください。
- 2. 診察券・外来カルテ・外来患者基本票来と受付票をお渡します。



- 1. 保険証・診療申込書・紹介状を提示してください。
- 2. 診察券・外来カルテ・外来患者基本票と受付票をお渡します。  
※スタッフが診療科までご案内します。

- 1. 保険証・診察申込書・予診カードを提示してください。
- 2. 診察券・外来患者基本票と受付票をお渡します。

- 1. 診察券を挿入し、音声ガイドに従ってモニター画面に触れてください。
  - 2. 外来患者基本票と受付票をお受け取りください。
- ※自動再来受付機でお取り扱いできない方は、①診察受付にてお手続きください。  
※歯科は外来患者基本票が発行されません。受付後、受付票と診察券を歯科受付にご提示ください。



自動再来受付機

- 1. 各外来における受診方法につきましては、各診療科の案内に従い外来患者基本票をお出してください。
  - 2. 順番になりましたら各診療科の画面に番号が表示されますので診療室(または中待ち)にお入りください。
- ※外来の表示板に受付票の番号が表示されます。番号が表示されたら、中にお入りください。



外来診療



### ②計算

- 1. 全ての診療が終わりましたら、緑色のファイルを診察券と一緒に窓口にお出ください。
  - 2. お会計の番号札をお受取りください。
- ※月に一度保険証の確認をさせていただきますので、ご提示ください。
- 3. お会計の番号が表示されたら、お会計ができます。
  - 4. 自動精算機等をご利用ください。



### 検査・レントゲン



検査受付・もしくは放射線受付にて受付してください。



### ③会計

1. 計算が終わりましたら、自動精算機でお支払いをお願いいたします。  
お会計の順番は会計表示板にて番号でご案内いたします。
2. お支払いが終了しますと、バーコードで精算ができます。  
※診療明細書  
※診療費領収書  
※診察予約券  
※お薬引換券  
が発行されますので、ご確認ください。
3. 前回診療費が未精算の方、診療明細書が不要の方は、自動精算機  
でお取り扱いが出来ませんので「③会計」窓口へお越しください。  
※窓口精算は時間がかかる場合があります。



自動精算機

当院では医療費のお支払いにクレジットカードをお使いいただけます。  
以下のカードがご利用可能です。なお、自動精算機をご利用の場合は  
1回払いのみとさせていただきます。  
※なお、JCBカード、アメリカンエクスプレスクードはご使用になれません。



### お薬窓口



1. 画面にお薬引換券番号が表示されます。番号が  
表示されましたら、薬局窓口へお越しください。
2. 薬袋の氏名を必ずご確認ください。

院外処方の方

お薬のない方

保険調剤薬局

ご帰宅



## 総合受付

ご自分の受診する診療科が分からなくてお困りの方やご不明な点は、総合案内でご相談を伺いますので、お気軽にお尋ねください。



## 携帯電話

院内では医療機器への影響がありますので、指定の場所以外では電源をお切りください。  
職員が携帯しているPHSは、電磁波処理済みです。



## 院内は禁煙です

## 公衆電話

1階エスカレーターの下と2階小児科側にあります。



## ATM

1階自動精算機横にあります。



売店：1階



レストラン：2階

## 診療



コンピュータ化されているため、診察券(カード)が必要です。診察券は全診療科共通のもので、ご来院の際は必ずお持ちください。



## 健康診断



売店前のエレベーターをご利用のうえ、8階の健康管理センターまでお越しください。